



INTERFACE DE MONITORIZAÇÃO E DE RELÉ 6000 MICCO

- * **Protocolo Protec AlgoTec 6000**
- * **Interface de dupla função**
- * **Permite o comando e monitorização de equipamentos sem necessidade de cablagens adicionais.**
- * **Necessita de alimentação externa para comandos exteriores.**
- * **Programação independente de cada uma das funções**
- * **Isolador duplo de curto circuitos**
- * **Baixo consumo de corrente de loop**



FUNÇÕES ASSOCIADAS AO INTERFACE

O interface 6000 MICCO permite duas funções distintas. Assim:

- funciona como interface de comando, permitindo promover comandos de equipamentos externos em qualquer ponto da loop, sem necessidade de cablagens adicionais.

Possui por isso um contacto seco inversor, livremente programável.

Dado que, normalmente, os equipamentos a comandar necessitam de alguma potência eléctrica, o interface está preparado para receber alimentação externa auxiliar.

A ligação do interface aos equipamentos a monitorizar é feita a dois condutores.

- Funciona como interface de monitorização, permitindo a ligação de informações externas à central de detecção analógica/endereçável como sejam por exemplo sistemas de sprinklers, saídas de informações do estado das centrais de bombagem de incêndios etc.

A ligação do interface aos equipamentos a monitorizar é feita a dois condutores. Esta ligação será monitorizada tanto para efeito de curto-circuitos como de circuitos abertos

DESCRIÇÃO DO EQUIPAMENTO

O interface possui terminais para ligação da loop de comunicação, para alimentação externa de 24 Vcc, para ligação do circuito de monitorização e para ligação do circuito de comando.

Apesar de apenas ocupar um endereço na linha de comunicação com a central, o interface permite programação independente para cada uma das funções. Assim, a função interface de comando pode ser programada para ser activada por :

- qualquer equipamento do sistema de detecção incluindo a própria função monitorização do equipamento.
- qualquer equipamento do sistema de detecção excluindo a própria função monitorização do equipamento.
- apenas pela a própria função monitorização.

Cada interface possui de fábrica um número de série embestado no firmware. Este número de série está também colado em código de barras no próprio interface.

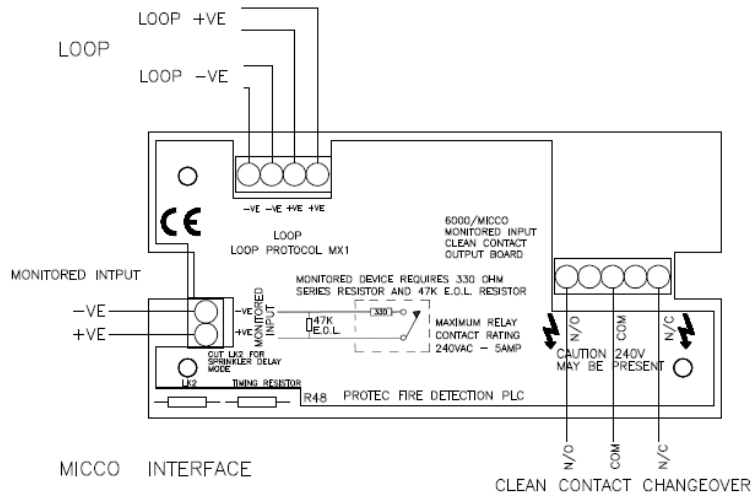
O endereço exclusivo de cada interface na obra, será dado pela leitura deste código de barras, interrelacionando-o com

o local onde está instalado evitando assim qualquer possibilidade de erros no endereçamento do equipamento.

Retirar ou trocar o equipamento por um de tipo incorrecto, origina um sinal de avaria na central de detecção de incêndios.

O interface está equipado com Led indicador que será pulsante enquanto estiver em estado normal e em comunicação com a central e ficará acesso de forma continua se estiver em alarme.

ESQUEMA DE LIGAÇÕES:



ESPECIFICAÇÕES TÉCNICAS:

Modelo.....6000-Micco
Tipo.....Analgico
Tensão de Operação.....16-22Vdc
Numero de Endereços.....1
Isolador de curto circuito.....Sim. Duplo
Poder de Corte do Relé.....5A/240Vac
Temporização.....1 a 30 seg
Classificação EN60529.....IP42
Temperatura de Funcionamento.....-10°C a +75°C
Humidade.....20% a 95% RH
Gama de Altitudes.....0 a 6000metros
Dimensões.....145x85x55mm
Peso.....400gr
Cor.....Branco Palha
Led.....Incluído
Terminais para Led remoto.....Não